



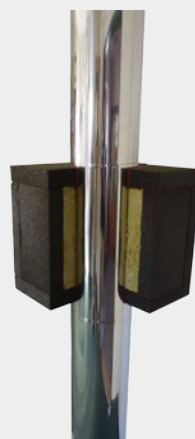
Kompletní a **bezpečné řešení stavebních detailů** pro zabudování komínu a kouřovodu do stavby. Ucelený sortiment použitelný pro všechny typy stavebních konstrukcí umožňuje zlepšení energetické bilance a zajištění maximální bezpečnosti budovy při využití moderních materiálů. Parotěsné prostupy a napojení parozábrany jsou **ideálním řešením především pro dřevostavby** a stavby v nízkoenergetickém a pasivním standardu, kde splní náročné požadavky na bezpečnost a parotěsnost stavebních detailů.

Parotěsné prostupy hořlavou konstrukcí

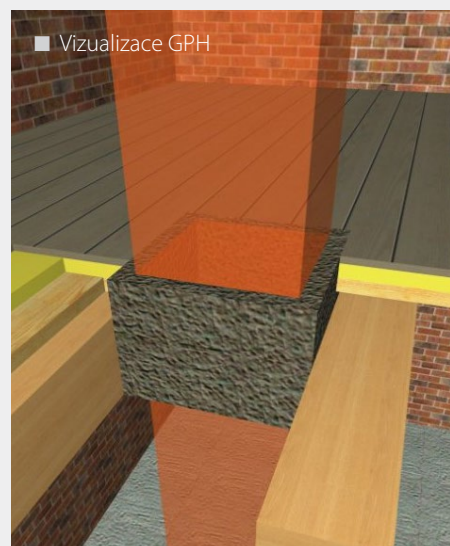
Parotěsný průstup umožňuje kromě bezpečného oddělení komínu od hořlavých konstrukcí také bezpečné napojení parozábrany. Díky parotěsnosti vlastního průstupu je tak možno dosáhnout **parotěsnosti celého stavebního detailu**.

Parotěsné prostupy hořlavou konstrukcí jsou dodávány v provedení pro cihelné komínové systémy a v provedení pro třívrstvé nerezové systémy (v rozsahu průměrů vnějšího pláště 160-400mm). Délka průstupů je volitelná v rozsahu 30 – 70cm (po 10cm). Průstupy GPH a GPK lze velmi jednoduše oříznout na délku přesně dle potřeby v místě průstupu, jsou tedy vhodné i pro průstupy šikmými střešními konstrukcemi. Hranatý parotěsný průstup pro nerezové komíny (GPKB) nabízí nejlepší tepelně-izolační parametry, ale zkracování jeho délky na stavbě není možné.

- pro cihelné (GPH) i nerezové komíny (GPK, GPKB)
- řešení i pro víceprůduchové komíny
- standardní výšky průstupů 30, 40, 50, 60, 70cm
- možno řešit i atypické rozměry
- na hotový průstup je možno napojit parozábranu
- pro všechny typy stropních i střešních konstrukcí
- modely GPH a GPK lze jednoduše seříznout pod libovolným úhlem



■ Vizualizace GPH



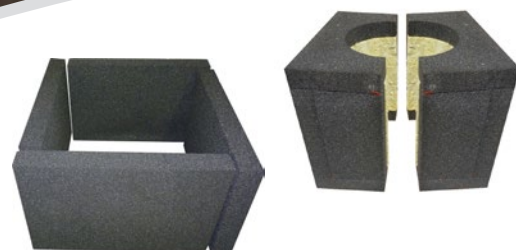
■ Realizace GPK



■ Realizace GPKB



■ Realizace GPK

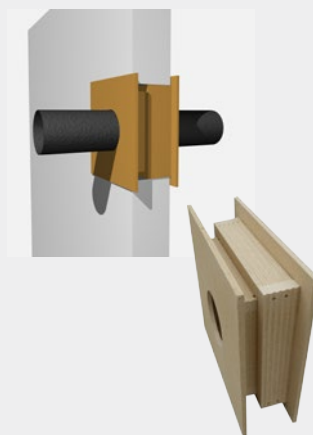




Prostupy kouřovodů hořlavou konstrukcí

Bezpečné **prostupy kouřovodu** svislou hořlavou konstrukcí (příčky, stěny). Pro všechny běžné druhy a průměry kouřovodů. Hloubku prostupu je možno přizpůsobit pro různé tloušťky stěny a případně seříznout vnitřní část prostupu dle potřeby. Povrch prostupu lze libovolně upravit – nátěrem, omítnutím, atd.

- bezpečné použití pro všechny typy konstrukcí
- pro běžné průměry kouřovodů 120–200mm (GKK)
- dvě rozměrové řady pro tloušťku stěny 24–150mm nebo 150–250mm
- čelní desky prostupu je možno povrchově upravit (omítnutí, nátěr)
- atypické rozměry na objednávku



■ Realizace GKK



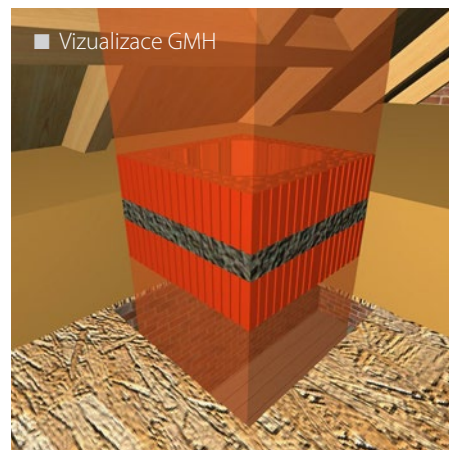
Přerušení tepelných mostů

Komínové těleso je při použití běžných stavebních postupů ochlazováno působením venkovních podmínek na komínovou hlavu a také působením neizolovaného nosného základu. Použitím speciálních prvků je možno tyto **nepříznivé vlivy eliminovat** a zajistit tepelné oddělení ochlazované části komínového tělesa od jeho zbytku. Díky tomu je možné dosáhnout kompletní tepelné izolace obálky budovy a předcházet tak negativním vlivům tepelných mostů. Prvky GMH a GMZ mají omezenou statickou únosnost a jejich použití je třeba konzultovat.

- přerušení tepelného mostu mezi ochlazovanou komínovou hlavou a komínovým tělesem v interiéru
- tepelné oddělení komínového tělesa od neizolovaného nosného základu, určené pro cihelné komínové systémy



■ Vizualizace GMH



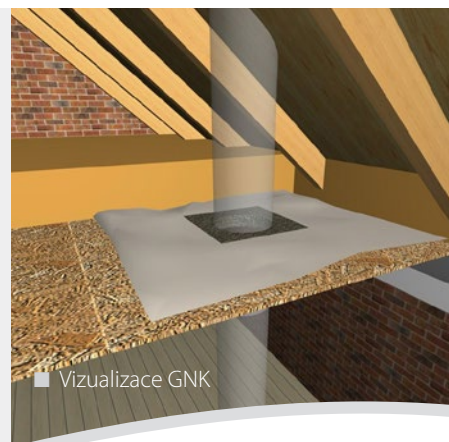
Napojení parozábrany na komín

Přípevnění parozábrany na těleso komína je obecně komplikovaný stavební detail, především kvůli přenosu tepla z komínového pláště na hořlavou konstrukci stavby. Řešení vyvinuté firmou CIKO umožňuje **bezpečnou realizaci** tohoto detailu. Problematika je vyřešena jak pro cihelné komínové systémy, tak pro třívrstvé nerezové systémy v kompletním rozsahu dodávaných průměrů.

- pro bezpečné napojení parozábrany na komín
- řešení pro cihelné jednorůduchové i víceřůduchové komíny (GNH)
- pro nerezové komíny (GNK) v rozsahu průměru vnějšího pláště 160–500 mm

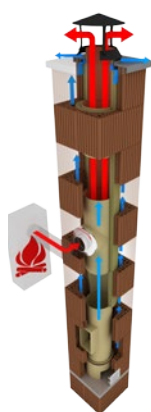


■ Vizualizace GNK



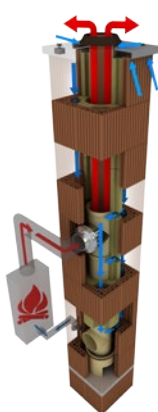


Přehled sortimentu



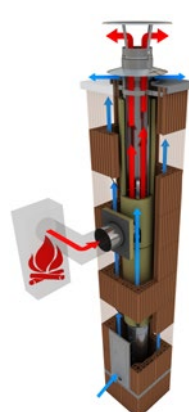
CIKO® 3V UNIVERSAL

- Všechny druhy paliv
- Přirozený odvod spalin
- Nejvyšší teplotní třída



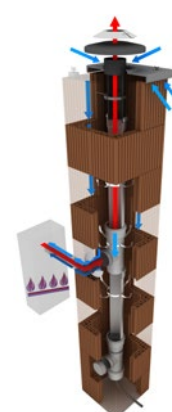
CIKO® TEC

- Všechny druhy paliv
- Přirozený i nucený odvod spalin
- Přívod externího vzduchu ke spotřebiči v rámci komínového tělesa
- Nejvyšší teplotní třída



CIKO® PRAKTIK

- Všechny druhy paliv
- Podtlakový nebo přetlakový odvod spalin
- Jednoduchá a rychlá montáž



CIKO® GAS

- Plyn
- Přirozený i nucený odvod spalin
- Extrémně odolný vůči kondenzátu



CIKO® SANACE

- Rekonstrukce komínových těles
- Nová nadstřešní část
- Unikátní přechod starý – nový komín



CIKO® PŘÍMÝ kouřovod

- Přímé napojení kouřovodu na komín
- Úspora místa v interiéru
- Vybírání sazí ve spotřebiči
- Zděné i nerezové provedení



CIKO® NEREZ fasádní

- Všechny druhy paliv
- přirozený nebo nucený odvod spalin
- možnost barevných povrchových úprav



CIKO® NEREZ interiérový

- Všechny druhy paliv
- přirozený nebo nucený odvod spalin
- rychlá a jednoduchá montáž

CIKO®
komínové systémy

CIKO s.r.o., Předměřice nad Jizerou č.p. 15, PSČ 294 74
Tel./fax: +420 326 329 526, E-mail: info@ciko-kominy.cz
www.ciko-kominy.cz



váš dodavatel