

VÝROČNÍ ZPRÁVA 2012





O Centru pasivního domu

Občanské sdružení Centrum pasivního domu vzniklo v dubnu 2005 registrací u Ministerstva vnitra ČR. Během pěti let své existence se díky jeho činnosti podařilo významně zvýšit zájem o pasivní domy, o čemž svědčí rostoucí zájem nejen individuálních stavebníků, kteří se na pracovníky Centra obracují s žádostmi o radu a pomoc, ale i zájem celé řady významných celostátních médií a zájem odborníků o další informace a vzdělávání v této oblasti.

Posláním sdružení je ochrana životního prostředí, klimatu, přírody a krajiny, podpora udržitelného rozvoje ve stavebnictví, zvyšování kvality bydlení a podpora stavění v pasivním standardu.

Stavěním v pasivním standardu se rozumí výstavba pasivních domů, jejichž definice, kritéria a metoda výpočtu vychází z obecně uznávaných a aplikovaných poznatků, výzkumu a vývoje v Evropě, zejména pak Passivhaus Institutu v Darmstadtu v Německu. Stavěním v pasivním standardu se rozumí rovněž rekonstrukce stávajících objektů splňující výše uvedené vymezení.

Primárním cílem sdružení je propagace, vzdělávání a poradenství v oblasti standardu pasivního domu, jehož výsledkem je snížení poptávky po energii v budovách v souladu s evropskou energetickou politikou a udržitelnou výstavbou. Rozšíření povědomí o pasivních domech mezi odbornou i laickou veřejností tak vyvolá zájem o stavbu těchto domů mezi potenciálními investory.

Sdružení usiluje o zvýšení nabídky komponent na trhu a zajištění odborného zázemí pro realizaci staveb zprostředkováváním informací a znalostí mezi všemi, kteří se na výstavbě od samého začátku podílejí.

V roce 2012

- jsme uspořádali **1** mezinárodní konferenci s veletrhem
- jsme uspořádali spolu s partnery **36** seminářů a kurzů o celkové délce **55** dní
- jsme uspořádali **11** exkurzí
- jsme uspořádali **5** prohlídek mobilní pasivní buňky s poradenstvím
- jsme uspořádali **13** výstav o celkové délce **181** dní
- jsme se společně s Podporujícími členy zúčastnili **4** veletrhů
- jsme společně s Podporujícími členy postavili **1** mobilní pasivní buňku
- jsme vydali **1** odbornou publikaci
- jsme vydali **1** odbornou studii
- jsme vydali **10** informačních listů
- jsme vydali **1** informační brožuru
- jsme natočili **1** film
- jsme přidali **50** detailů do databáze detailů
- více než **2 050** lidí se zúčastnilo našich seminářů, exkurzí a konferencí (bez veletrhů)
- více než **160** lidí dostalo individuální odbornou konzultaci
- 14** nových firem se připojilo k našim aktivitám

To vše díky podpoře našich členů, dárců a partnerů.

Akce pořádané Centrem v roce 2012

LEDEN

- 16. – 19. ledna** výstava o pasivních domech na veletrhu Infotherma v Ostravě
- 16. – 19. ledna** kurz Navrhování pasivních domů v Dubňanech
- 26. ledna** konzultační seminář o pasivních domech „pro pokročilé“ v Praze (pořadatel PORSENNNA)
- 27. – 28. ledna** Den otevřených dveří v pasivním bytovém domě v Dubňanech (pořadatel Zdeněk Kaňa)
- 30. – 31. ledna** kurz Navrhování pasivních domů v Dubňanech

ÚNOR

- 1. – 2. února** kurz Navrhování pasivních domů v Dubňanech
- 9. února** seminář Pasivní domy ve Zlíně (pořadatel Veronica)
- 17. února** seminář Pasivní domy v Praze (pořadatel Energy Consulting s.r.o.)
- 16. – 17. února** kurz Navrhování pasivních domů v Dubňanech
- 23. – 26. února** společná expozice na veletrhu Dřevostavby v Praze
- 23. – 26. února** výstava o pasivních domech na veletrhu Dřevostavby v Praze
- 23. února** seminář Pasivní a nízkoenergetické domy (nejen) z přírodních materiálů ve Valašských Kloboukách (pořadatel Veronica)
- 24. února** seminář Jak na energeticky úsporný dům na veletrhu Dřevostavby
- 26. února** seminář Jak se žije v pasivním domě na veletrhu Dřevostavby
- 29. února** seminář Pasivní domy v Olomouci (pořadatel Veronica)

BŘEZEN

- 6. – 9. března** kurz Navrhování pasivních domů v Praze
- 7. března** seminář Pasivní domy v Hradci Králové (pořadatel Veronica)
- 8. března** seminář Pasivní domy v Rybitví u Pardubic (pořadatel Veronica)
- 9. března** konzultační seminář o pasivních domech „pro pokročilé“ v Praze (pořadatel PORSENNNA)
- 13. – 14. března** výstava o pasivních domech na konferenci LOPFAS v Hradci Králové
- 22. března** konzultační seminář o pasivních domech „pro pokročilé“ v Praze (pořadatel PORSENNNA)
- 27. – 28. března** kurz Navrhování pasivních domů v Praze
- 29. – 30. března** kurz Navrhování pasivních domů v Praze
- 29. března** konzultační seminář o pasivních domech „pro pokročilé“ v Praze (pořadatel PORSENNNA)

DUBEN

- 16. dubna** kurz Pasivní domy - technické zařízení budov v Praze
- 24. – 28. dubna** společná expozice na veletrhu IBF v Brně
- do 28. dubna** stavba mobilní pasivní buňky a ukázkových stěn (na stavbě se podílelo 31 firem)
- 26. dubna** seminář Pasivní domy v teorii, praxi a životě v Brně

KVĚTEN

- 10. – 11. května** kurz Navrhování pasivních domů v Praze
- 18. – 19. května** konference o stavbě a zdravém bydlení v Dubňanech (pořadatel Zdeněk Kaňa)
- 18. – 19. května** výstava o pasivních domech v Dubňanech

ČERVEN

- 1. – 15. června** výstava o pasivních domech na Úřadu Městysse Klenčí pod Čerchovem
- 15. – 26. června** výstava o pasivních domech na MěÚ v Domažlicích
- 15. června** zkouška Certifikovaný projektant pasivních domů v Praze
- 18. června** prohlídka mobilní pasivní buňky v Brně
- 19. června** seminář Pasivní domy – bydlení, které se vyplatí v Brně

ČERVENEC

- 1. 7. – 31. 8.** výstava o pasivních domech v Městské knihovně v Třebíči
- 23. července** prohlídka mobilní pasivní buňky v Brně
- 27. července** prohlídka mobilní pasivní buňky v Brně

SRPEN

- 9. srpna** prohlídka mobilní pasivní buňky v Brně
- 28. srpna** prohlídka mobilní pasivní buňky v Brně

ZÁŘÍ

- 18. září** seminář JAK NA TO? Principy energeticky efektivní výstavby v Praze
- 19. – 22. Září** společná expozice na veletrhu ForARCH v Praze
- 19. září** seminář DOBRÁ PRAXE Ukázky zajímavých realizací v Praze
- 20. září** seminář VYPLATÍ SE? Kvalita, zdraví a peníze v Praze
- 21. září** seminář BYDLÍME V NICH – „DĚLÁME“ JE v Praze
- 19. září** seminář DOBRÁ PRAXE Ukázky zajímavých realizací v Praze



- 24. 9. – 24. 10.** výstava o pasivních domech na MENDELU v Brně
- 25. – 28. září** kurz Navrhování pasivních domů v Brně

ŘÍJEN

- 9. – 10. října** kurz Navrhování pasivních domů v Brně
- 11. – 12. října** kurz Navrhování pasivních domů v Brně
- 25. – 26. října** konference PASIVNÍ DOMY 2012 v Brně
- 25. – 26. října** veletrh PASIVNÍ DOMY 2012 v Brně
- 25. – 26. října** výstava o pasivních domech na veletrhu PASIVNÍ DOMY 2012 v Brně
- 25. října** seminář Principy pasivních domů a zkušenosti majitelů v Brně
- 26. října** seminář Jak opravit dům do pasivního standardu v Brně (pořadatel Veronica)
- 27. října** exkurze ke konferenci PASIVNÍ DOMY 2012 do Rakouska

LISTOPAD

- 1. – 2. listopadu** kurz Navrhování pasivních domů v Brně
- 2. listopadu** exkurze pro studenty v ČR
- 9. listopadu** exkurze pro studenty v ČR
- 9. – 10. listopadu** exkurze pro studenty do Rakouska
- 9. – 11. listopadu** Mezinárodní dny pasivních domů
- 16. listopadu** exkurze pro studenty v ČR
- 16. – 17. listopadu** exkurze pro studenty do Rakouska
- 20. – 24. listopadu** výstava o pasivních domech na veletrhu AQUA-THERM v Praze
- 23. listopadu** exkurze pro studenty v ČR
- 23. – 24. listopadu** exkurze pro studenty do Rakouska
- 24. listopadu** Den pasivního domu na veletrhu AQUA-THERM v Praze
- 30. 11 – 1. 12.** exkurze pro studenty do Rakouska

PROSINEC

- 3. 12. – 7. 1. 2013** výstava o pasivních domech v Knihovně Jiřího Mahena v Brně
 - 7. prosince** zkouška Certifikovaný projektant pasivních domů
- Déle jsme se zúčastnili přednášek o pasivních domech na různých akcích.



Činnost v roce 2012

SÍŤ CENTER PASIVNÍHO DOMU

Do projektu Síť center pasivního domu, který se znovu rozběhl v lednu 2010 a pokračoval v celém roce 2012, jsou zapojena 4 poradenská centra a 18 odborných poradců z celé republiky. Hlavním cílem projektu je snížení energetické náročnosti budov prostřednictvím osvěty směřem k široké veřejnosti a veřejné správě. Nástrojem přenosu informací je hustá síť poradenských míst, která poskytuje informace o úsporách energie v budovách formou osobní, telefonickou a elektronickou.

Nová Síť center pasivního domu rozšiřuje nabídku stávajících poradenských center a center sítě EVVO o problematiku úspor energie ve stavebnictví, s cíleným zaměřením na pasivní domy.

Aktivitami projektu jsou poradenství, seminářů, poradenských fór a vzdělávání poradců.

V rámci projektu bude pro všechny zájemce poskytováno základní poradenství o pasivních domech zdarma a ve všech zapojených krajích budou probíhat vzdělávací a osvětové akce. V každém roce proběhne po celé ČR nejméně 8 seminářů o pasivních domech. Pro veřejnou správu pak bude připraveno 14 seminářů ve 14 krajích ČR. Investoři, kteří již řeší projekty vlastních domů, budou mít příležitost získat odpovědi na své konkrétní otázky v rámci poradenských fór, kterých se jako konzultanti zúčastní odborníci z více oborů.

Dalšími partnery projektu jsou ZO ČSOP Veronica, Energy Consulting a PORSENNA o.p.s.



Podpora:

Státní fond životního prostředí

INFORMAČNÍ PORTÁL PASIVNÍ DOMY

V tomto roce byl dále rozšiřován portál PASIVNÍ DOMY (www.pasivnidomy.cz). Návštěvnost portálu se neustále zvyšuje, průměrně bylo zaznamenáno přes 22 500 návštěv měsíčně.



DALŠÍ AKCE PRO VEŘEJNOST

Účast na veletrzích

Spolu s Podporujícími členy jsme se zúčastnili veletrhů Dřevostavby 2012 Praha, IBF 2012 Brno, FORARCH 2012, Praha, které byly doplněny doprovodným programem (výstavy, semináře).

Hlavním doprovodným programem byla stavba mobilní pasivní buňky přímo během veletrhu IBF v Brně, a její následná dražba na veletrhu FORARCH v Praze. Stavba mohla proběhnout díky aktivnímu zapojení našich Podporujících členů, především H.L.C. spol s r.o. a AGROP NOVA a.s. Z přípravy a stavby buňky vznikl film „Stavíme pasivní dům“.



Výstavy

Výstava se skládá z jedenácti informačních panelů a čtyř interaktivních modelů, na kterých si návštěvníci mohou ověřit fungování pasivních domů přímo svými smysly jako je sluch, zrak či hmat. Na panelech jsou znázorněny důležité aspekty pasivních domů a na příkladech již zrealizovaných domů je ukázáno, že lze postavit pasivní dům i bez negativních dopadů na jeho estetickou hodnotu. Čtyři interaktivní modely názorně demonstrují základní principy: tepelná ochrana, vzduchotěsnost, větrání se zpětným získáváním tepla a tepelné vazby.

Během roku byla výstava umístěna na 13 místech celkem 181 dní.



Podpora:

Ministerstvo životního prostředí

KONFERENCE PASIVNÍ DOMEY 2012

Osmý ročník mezinárodní konference PASIVNÍ DOMEY 2012 proběhl opět za mimořádného zájmu návštěvníků – přednášek českých i zahraničních odborníků se během dvou dnů zúčastnilo přes 350 účastníků. Konference se uskutečnila v reprezentativních prostorech pavilonu A brněnského výstaviště v sále Rotunda. Přednášky byly tlumočeny do němčiny a češtiny. Jako doprovodný program ke konferenci jsme připravili exkurzi do pasivních domů v Rakousku, které se zúčastnilo 40 zájemců.

Záštitu konferenci udělili Petr Nečas, předseda vlády České republiky, Ministerstvo průmyslu a obchodu ČR, Česká komora autorizovaných inženýrů a techniků a Česká komora architektů.

Součástí konference byl doprovodný veletrh, který byl v průběhu konference přístupný zdarma. Celkově se veletrhu zúčastnilo 31 vystavovatelů a těšil se zájmu odborné i laické veřejnosti. Součástí veletrhu byly semináře „Principy pasivních domů a zkušenosti majitelů“ a „Jak opravit dům do pasivního standardu“ (pořadatel Veronica).



Podpora:

Evropská unie – Operační program Vzdělávání pro konkurenceschopnost, Ministerstvo průmyslu a obchodu ČR

VZDĚLÁVÁNÍ ODBORNÍKŮ

Během roku byly uspořádány 4 kurzy Navrhování pasivních domů v rozsahu 80 vyučovacích hodin, kterých se zúčastnilo 46 odborníků. Garanty kurzu jsou Aleš Brotánek a Josef Smola, lektory jsou přední odborníci z praxe.





Ve spolupráci s Passivhaus Institutem jsme nabídli absolventům možnost složení zkoušky pro získání evropského certifikátu Certifikovaný projektant pasivních domů. Zkoušky se zúčastnilo 22 projektantů, z toho ji úspěšně složilo 15 projektantů.

V rámci celoživotního vzdělávání ČKAIT proběhly semináře ve všech 14 oblastních kancelářích ČKAIT, do kterých se jako zástupci CPD zapojili přednášející Aleš Brotánek, Mojmír Hudec, Josef Smola a Roman Šubrt.

Současně jsme začali aktualizovat kurzy v návaznosti na požadavky nové Směrnice o energetické náročnosti budov.

Podpora:

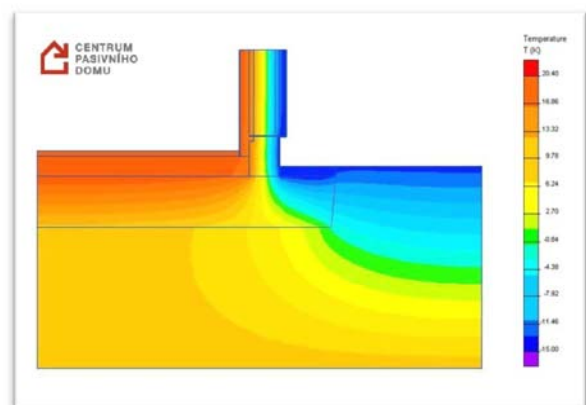
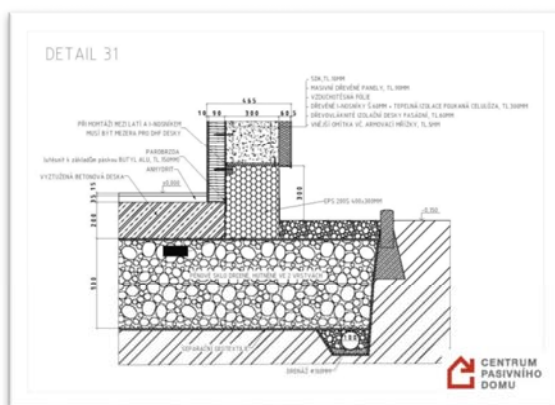
Evropská unie – Operační program Vzdělávání pro konkurenceschopnost

DATABÁZE KONSTRUKČNÍCH DETAILŮ

Během roku 2012 bylo zveřejněno dalších 50 konstrukčních detailů. Tyto detaily budou optimalizovány, přepočítány tepelně-technickým výpočtem a umístěny v internetové databázi detailů. Na tvorbě se podíleli poskytnutím podkladů, dalších konzultací a provedením tepelně-technických výpočtů členové sdružení.

U hlavní cílové skupiny přináší databáze konstrukčních detailů značné zjednodušení při návrhu konstrukce a při výpočtu energetické bilance. Již delší dobu zaznamenáváme poptávku po kvalitních detailech a tato databáze je bezpochyby poskytuje.

Databáze je přístupná zdarma.



Podpora:

Státní fond životního prostředí

DATABÁZE PASIVNÍCH DOMŮ

Ke konci roku bylo v databázi zveřejněno přes 100 pasivních domů. Pro část domů byl proveden výpočet dle PHPP i TNI 73 0329(30). Výpočet ve dvou metodikách dává unikátní možnost porovnání výsledků. Potvrdil se předpoklad, že česká metodika je při hodnocení jemnější a vykazuje větší rozptýlení výsledků, zejména kvůli zjednodušení výpočtu. Naopak PHPP je vyvinuta právě pro návrh a optimalizaci pasivních domů dle konkrétních klimatických podmínek a umožňuje velmi přesné vyhodnocení všech detailů, kde i dlouhodobě měřené výsledky velmi přesně odpovídají výpočtovému předpokladu.

Databáze je přístupná zdarma, domy uvedené v databázi jsou uváděny i jako reference u Podporujících členů, kteří se na návrhu nebo stavbě domu podíleli.



	<u>Hradčany, Rodinný dům Hradčany, 66603, Jihomoravský kraj</u> Typ budovy: Rodinný dům, novostavba 2006 Konstrukce: Lehká Užitná plocha: 83 m ²
	<u>Hradec Králové, RD Milady Horákové, Hradec Králové, 50006, Královéhradecký kraj</u> Typ budovy: Rodinný dům, novostavba červen 2010 Konstrukce: Masivní
	<u>Hromnice, Rodinný dům Hromnice, 33011, Plzeňský kraj</u> Typ budovy: Rodinný dům, novostavba 7/2009 Konstrukce: Masivní Užitná plocha: 153 m ²
	<u>Chválenice, RD 506, pasivní RD, 33205, Plzeňský kraj</u> Typ budovy: Rodinný dům, novostavba 2011

BUILDUP CZ

Cílem projektu je vytvoření národního plánu vzdělávání ve stavebnictví pro úspěšné dosažení cíle budov s téměř nulovou spotřebou podle nové směrnice o ENB. Projekt začal v červnu 2012 a bude trvat 18 měsíců. Cílovými skupinami jsou stavbyvedoucí, mistři, apod., zaměstnavatelé.

Podpora:

Evropská unie – Intelligent Energy – Europe

ŠANCE PRO BUDOVY

Šance pro budovy založilo Centrum pasivního domu a Česká rada pro šetrné budovy kvůli kvalitní transpozici směrnice o energetické náročnosti budov (EPBD2), a v současnosti funguje jako společná iniciativa čtyř oborových asociací: Centra pasivního domu, České rady pro šetrné budovy, Asociace výrobců minerální izolace a Sdružení EPS. Reprezentuje přes 200 firem napříč hodnotovým řetězcem výstavby a renovace energeticky úsporných budov, od malých až po velké: architekti, projektanti, developéři, stavební a montážní firmy, výrobci materiálů a technologií, finanční služby, konzultační společnosti.

Výsledky:

- kvalitní novela zákona o hospodaření energií a související vyhláška
- pracovní vztah s ministerstvem průmyslu
- posílení spolupráce mezi Centrem pasivního domu a dalšími asociacemi
- zaměření na finanční nástroje na podporu přechodu k energeticky úsporným budovám

SPOLUPRÁCE SE ŠKOLAMI

Cesty na zkušenou

Projekt reaguje na nedostatek kontaktů a příležitostí k přenosu informací a praktických zkušeností mezi studenty, pedagogy a akademiky stavebních VOŠ a VŠ a soukromým sektorem zabývajícím se úsporami energie v budovách, návrhem a výstavbou pasivních domů.



Stáže studentů ve firmách a neziskových organizacích

Studenti dostanou příležitost absolvovat krátkodobé či dlouhodobé stáže, během nichž se budou podílet na odborných aktivitách a získávat tak nové zkušenosti a praktické dovednosti. Firmy a organizace si takto mohou vychovat budoucí pracovníky, příp. získat jiný, čerstvý pohled na obor, jímž se zabývají.

Exkurze do výrobních provozů a pasivních domů

Studenti, pedagogičtí a výzkumní pracovníci a další odborníci dostanou příležitost nejen nahlédnout do zákulisí toho, jak jejich „kolegové“ staví pasivní domy, ale také možnost sdílet své názory a pohled na věc. Po ČR se bude vyjíždět na jednodenní exkurze, do zahraničí pak na dvoudenní.

Během roku 2012 projekt začínal a proběhlo 6 stáží studentů, 4 tuzemské exkurze, 4 zahraniční exkurze pro VŠ studenty a odborníky, kterých se zúčastnilo celkem 228 účastníků. K exkurzím byla vydána brožura popisující jednotlivé navštívené objekty.



Podpora:

Evropská unie – Operační program Vzdělávání pro konkurenceschopnost

Spolupráce s VOŠ

Spolupracovali jsme na přípravě nového studijního programu „Pasivní domy“ na VOŠ Volyně (úspěšně akreditován) a VOŠ Dušní v Praze (akreditace v roce 2013).

ODBORNÉ STUDIE A PUBLIKACE

Studie Nové energetické požadavky na budovy: Analýza bariér v oblasti legislativy a návrh možnosti jejich odstranění

Obsahem studie je specifikace legislativních předpisů, které brání plnému a rychlému zavedení nízké energetické náročnosti budov. Konečným cílem je vytvoření potřebného motivačního prostředí orientovaného na úspory energie v budovách. Studii vypracovala Marie Báčová (ČKAIT) v rozsahu 30 stran a byla vydána elektronicky.

Podpora:

Ministerstvo průmyslu a obchodu ČR

Brožura a Informační listy o pasivních domech

Byla provedena reedice propagační brožury o pasivních domech, dále byla provedena reedice s kompletním přepracováním grafiky a značným přepracováním obsahu informačních listů. Vzniklo 10 druhů informačních listů, které byly vydány v nákladu 5 000 ks.

1. Základní principy



2. Technické a dispoziční řešení
3. Tepelná izolace
4. Okna a dveře
5. Zasklení
6. Větrání, teplotovzdušné vytápění
7. Kvalita vnitřního prostředí
8. Zkoušky kvality, neprůvzdušnost
9. Úsporné zdroje energie
10. Rekonstrukce v pasivním standardu



Podpora:

Ministerstvo průmyslu a obchodu ČR

Publikace PASIVNÍ DOMY 2012

Publikace obsahuje odborné příspěvky od předních českých i zahraničních expertů v oblasti výzkumu, vývoje, návrhu a výstavby pasivních domů, se zaměřením na představení nejnovějších zkušeností, postupů, poznatků a výsledků výzkumu. Publikace byla vydána v nákladu 1000 ks.



Publikace je členěna na 6 tematických okruhů:

- Úvod
- Architektura a urbanismus
- Rekonstrukce
- Konstrukce pro pasivní domy
- Vnitřní prostředí
- Zkušenosti z realizace, kontrola kvality, měření a spotřeby

Podpora:

Ministerstvo průmyslu a obchodu ČR, Evropská unie – Operační program Vzdělávání pro konkurenceschopnost



Film „Vaříme pasivní dům, aneb pohled do kuchyně energeticky efektivního stavitelství“

Pasivní dům, to nejsou žádné složité ingredience či tajné postupy. Jak a z čeho pasivní dům postavit a na co si při jeho navrhování a stavbě dát pozor, aby vám byl po chuti? Ten správný recept se dozvíte v našem filmu Vaříme pasivní dům.

Na začátku všeho stála otázka: Proč se u nás pasivní domy nestaví jako na běžícím pásu? Proto jsme se rozhodli udělat malý experiment. Během pěti dní jsme uvařili stavební lahůdku: malý pasivní domek, ve kterém můžete otevírat okna, dýchat čistý vzduch a nešetit, jestli je venku teplo nebo zima.

Princip pasivního domu je jednoduchý. Dobře ho postavit však vyžaduje znalosti a poctivě odvedenou práci. Poradíme vám, jak na to.

Jak správné přísady smíchat se dozvíte ve filmu Vaříme pasivní dům, aneb pohled do kuchyně energeticky efektivního stavitelství.



Rozvoj Centra pasivního domu v roce 2012

- 3. dubna** 22. jednání Rady sdružení v Praze: rozšíření sdružení o čtyři nové Podporující členy, o tři Čekatele na členství
- 19. dubna** 23. jednání Rady sdružení v Lokti: rozšíření sdružení o dva nové Podporující členy
- 20. dubna** 7. jednání Členského shromáždění v Lokti
- 26. června** 24. jednání Rady sdružení v Praze: rozšíření sdružení o jednoho nového Podporujícího členu
- 7. srpna** 25. jednání Rady sdružení v Praze
- 13. září** 26. jednání Rady sdružení v Praze: rozšíření sdružení o jednoho nového Podporujícího členu
- 5. listopadu** 27. jednání Rady sdružení v Praze: rozšíření sdružení o tři nové Podporující členy

Ke konci roku 2012 mělo Centrum pasivního domu 79 Podporujících členů a 8 Čekatelů na členství.

PODPORUJÍCÍ ČLENOVÉ (K 31. 12. 2012)



3AD arquitectonica s.r.o. - Ing. Marek Raida, Na Rybníčku 521/56, 74601 Opava
maraforpassiv@seznam.cz, tel. +420 777 318 913



AB interier concept s.r.o., Čelakovského 9, 30100 Plzeň
www.abinterier.cz, tel. +420 775 703 845



ABatelier, Sedlice 65, 26242 Rožmitál pod Třemšínem
www.abatelier.cz



AGROP NOVA a.s. (NOVATOP), Ptenský Dvorek 99, 79843 Ptení
www.novatop-system.cz, tel. +420 725 888 903



ARCHCON atelier, s.r.o., Národní obrany 826/31, 160 00 Praha 6
www.archcon.cz, tel. +420 226 805 075



Architektonická kancelář Křivka s.r.o., Sabinova 3, 13000 Praha 3
www.arch-krivka.cz



ASTING CZ PASIVNÍ DOMY s.r.o., Tovární 1112, 53701 Chrudim
www.asting.cz



atelier KUBUS, Charlese de Gaulla 629/5, 16000 Praha 6
www.kubus.cz, tel. +420 604 798 638



Atelier L s.r.o., Kafkova 26, 16000 Praha 6
www.atelierl.cz, tel. +420 224 316 805



Ateliér pasivních domů s.r.o., Bánskobystrická 555, 460 08 Liberec
www.atelierpasivnichdomu.cz



ATREA s.r.o., V Aleji 20, 46601 Jablonec nad Nisou
www.atrea.cz, tel. +420 483 368 111



CIKO s.r.o., Předměřice nad Jizerou 15, 29474 Předměřice nad Jizerou
www.ciko-kominy.cz, tel. +420 326 329 526



CIUR a.s., Pražská 1012, 25001 Brandýs nad Labem
www.ciur.cz, tel. 326 901 411



Čanda, s.r.o., Okružní 510/12, 460 01 Liberec
www.canda-pd.cz, tel. 725722990



DAFE-PLAST Jihlava, s.r.o., Resslerova 1046, 58813 Polná
www.dafe.cz, tel. +420 775 787 052



Divize Isover, Saint-Gobain Construction Products CZ a.s., Počernická 272/96, 108 03 Praha 10
www.isover.cz, tel. 494 331 111



Divize WEBER, Saint-Gobain Construction Products CZ a.s., Radiová 3, 10200 Praha 10 - Štěrboholy
www.weber-terranova.cz, tel. +420 272 701 137



dobrý dům s.r.o., Minská 198/60, 61600 Brno - Žabovřesky
www.dobrydum.cz, tel. +420 541 247 470



Dřevostavby BISKUP s.r.o., Pražská 1163, 252 10 Mníšek pod Brdy
www.drevostavbybiskup.cz



EkoWATT CZ s. r. o., Areál Štrasburk, Švábky 52/2, 180 00 Praha 8 - Libeň
www.ekowatt.cz, tel. +420 266 710 247



ELEKTRODESIGN ventilátory spol. s r.o., Boleslavova 15, 14000 Praha 4
www.elektrodesign.cz



ENERGY CONSULTING, Alešova 21, 370 01 České Budějovice
www.e-c.cz



ENVIROS, s. r. o., Na Rovnosti 1, 13000 Praha 3
www.enviros.cz, tel. +420 284 007 498

GREENER FUTURE SOLUTIONS, s.r.o., Dlouhá 2699, 76001 Zlín
www.harmonyhouse.cz



H.L.C. spol s r.o, Brněnská 3610, 69501 Hodonín
www.hlc.cz, tel. +420 518 321 083



Chytrý dům s.r.o., Pod Strašnickou vinicí 32, 10000 Praha 10
www.chytry-dum.eu



Ing. arch. Ivan Kraus, Na Štáhlavce 1741/1a, 16000 Praha 6
www.krausarchitekti.cz



Ing. arch. Lubomír Korčák, Bavorská 14, 15500 Praha 5 - Stodůlky
www.projektydomu.cz, tel. 606 307 000



Ing. arch. Petr Dobrovolný, Terezy Novákové 9, 62100 Brno
www.pd-a.cz



Ing. Jiří Šála, CSc. - MODI, Nitranská 19, 130 00 Praha 3
salamodi@volny.cz



Ing. Michael Jaďuď, Dykova 6, 636 00 Brno
www.komparo.cz



Ing. Michal Hučík, Kosíkova 12, 62800 Brno
atelier.hucik@gmail.com, tel. +420 608 827 098



Ing. Pavel Minář - EKOSTEP, Chrást nad Sázavou 208, 257 41 Týnec nad Sázavou
www.ekostep.cz, tel. 312 312 732



Inoutic / Deceuninck, spol. s r.o., Vintrovna 23, 66441 Popůvky
www.inoutic.cz, tel. + 420 547 427 777



INTOZA s.r.o., Varšavská 1583/99, 709 00 Ostrava
www.intoza.cz, tel. +420596100300



ISOCELL GmbH, Bahnhofstraße 36, A-5202 Neumarkt am Wallersee
www.isocell.cz



Izolační skla a.s., K Bukovinám 45, 63500 Brno
www.izolacniskla.cz, tel. 541 214 025



Jan Foff, Habrova 1, 33011 Dolany, Plzeň-sever
jfoff@t-online.de



Josef Bárta, Přímá 14, 642 00 Brno
www.josefbarta.cz



Josef Smola - Projektový a inženýrský atelier, Sládkovičova 1306/11, 14200 Praha 4 - Krč
kadet.kadet@volny.cz, tel. +420 602 534 383



JRD s.r.o., Vinohradská 220a, 10000 Praha 10 - Strašnice
www.jrd.cz, tel. +420 272 650 044



Kalksandstein CZ s.r.o., Borovno 23, 33561 Borovno
www.kalksandstein.cz, tel. +420 774 164 103



Karon s.r.o., Prostějovičky č. 97, 798 03 Plumlov
www.karon.cz, tel. +420 731 418 060



KNAUF INSULATION, spol. s r.o., Bucharova 2641/14, 15800 Praha 5
www.knaufinsulation.cz



KOP KD s.r.o., Komorní Dvůr 57, 350 02 Cheb
www.kopkd.cz



Lightway s.r.o, Hostivická 13/22, 155 21 Praha 5 - Sobín
www.lightway.cz, tel. +420 235 300 694



M.T.A. spol.s r.o., Pod Pekárnami 7, 19000 Praha 9
www.mta.cz



MACHSTAV s.r.o., Okružní 374/19, 58812 Dobronín
www.machstav.cz



Mojmír Hudec - ELAM, Pekařská 6, 60200 Brno
www.elam.cz, tel. +420 543 234 510



Nízkoenergetické a pasivní domy Plzeň s.r.o., Skrétova 8, 30100 Plzeň
www.pasivnidomy-plzen.cz



PASIV s.r.o., Československé armády 287, 500 03 Hradec Králové
www.pasivdesign.cz



Penatus s.r.o., Dlouhé pole 1, 25601 Benešov
www.penatus.cz



PK-projekt s.r.o., Jana Palacha 1552, 53002 Pardubice
www.pk-projekt.cz



PORSENNA o.p.s., Bartákova 1121/3, 14000 Praha
www.porsennaops.cz



PORSENNA STAVEBNÍ s.r.o., Bystřická 522/2, 140 00 Praha 4
www.porsenna.cz, tel. 241 734 997



PRAŽÁK s.r.o., Milotice 77, 69605 Milotice u Kyjova
www.prazak.cz



RADION - Mgr. Stanislav Paleček, Fojtíkova 2406, 26901 Rakovník
www.radion.cz



RECIFA a.s., U Nikolajky 382, 15000 Praha 5
www.refaglass.cz



ROCKWOOL, a.s., Cihelní 769, 73531 Bohumín
www.rockwool.cz



Schiedel s.r.o., Horoušanská 286, 25081 Nehvizdy
www.schiedel.cz



Skanska, a.s., Líbalova 1/2348, 149 00 Praha 4 - Opatov
www.skanska.cz



SLAVONA, s.r.o., Stálkovská 258, 37881 Slavonice
www.slavona.cz



STOLARSTVÍ - Jiří VAŠÍČEK, Skalice nad Svitavou 3, 67901 Skalice nad Svitavou
www.stolarstvivasicek.cz



TAUSH, s.r.o., Nábřežní 475, 66471 Veverská Bítýška
www.taush.cz, tel. +420 549 420 508



Tomáš Vanický - E - KONCEPT, s.r.o., Husova 86, 56501 Choceň
www.e-koncept.cz



Tremco illbruck s.r.o., Úvalská 737/34, 10000 Praha 10
www.tremco-illbruck.cz, tel. +420 296 565 333



URSA CZ s.r.o., Pražská 16/810, 10221 Praha 10
www.ursa.cz



VALA DŘEVOSTAVBY s.r.o., Na Návsi 54, 67573 Kralice nad Oslavou
www.valadrevostavby.cz



VELOX-WERK s.r.o., Bělotínská 288, 75301 Hranice
www.velox-bausysteme.com, tel. +420 581 651 430



Vize Ateliér, s.r.o., Běhounská 22, 60200 Brno
www.vizeatelier.eu, tel. +420608121318



Vladimír Štefek - Projekční a poradenská kancelář, Žižkova 10, 79501 Rýmařov
www.stefekprojekt.cz



Výzkumný a vývojový ústav dřevařský, Praha, s.p., Na Florenci 7-9, 11171 Praha
www.blowtest.cz

ČEKATELÉ NA ČLENSTVÍ (K 31. 12. 2012)

CZECH PAN s.r.o.
Ecomodula s.r.o.
ELKO EP, s.r.o.
HELUZ cihlářský průmysl v. o. s.
PROPASIV s.r.o.
Sinc s.r.o.
ThermWet s.r.o.
Zumtobel Lighting s.r.o.

SYMPATIZUJÍCÍ ČLENOVÉ (K 31. 12. 2012)

AVMI (Asociace výrobců minerální izolace)
doc. Ing. Josef Chybík, CSc.
Sdružení EPS ČR
ZO ČSOP Veronica

Lidé v Centru

RADA SDRUŽENÍ (K 31. 12. 2012)

Aleš Brotánek, předseda Rady sdružení
Josef Smola, místopředseda Rady sdružení
Dalibor Borák
Mojmír Hudec
Zdeněk Kaňa
Martin Konečný

Libor Novák
Martin Růžička
Jiří Šála

ZAMĚSTNANCI CENTRA (K 31. 12. 2012)

Jan Bárta, ředitel
Iva Černá, projektová manažerka
Jan Daniel, webmaster
Vendula DeMesel, finanční manažerka
Kateřina Djak, finanční manažerka
Juraj Hazucha, expert, poradce
Iva Palásková, asistentka
Jan Picpauer, expert, poradce
Jana Stará, PR manažerka

Přehled dotací v roce 2012

Název projektu	Poskytovatel dotace	Poskytnutá dotace	Vyčerpaná dotace
Databáze konstrukčních detailů	SFŽP ČR	205 895,40 Kč	205 895,40 Kč
Tvorba vzdělávacího programu	OPVK JMK	1 236 717,67 Kč	1 236 717,67 Kč
Cesty na zkušenou	OPVK	3 078 527,51 Kč	3 078 527,51 Kč
Síť center pasivního domu	SFŽP	779 688,72 Kč	779 688,72 Kč
Osvěta o pasivních domech	MŽP ČR	290 214,72 Kč	290 214,72 Kč
Konference PASIVNÍ DOMY 2012	MPO ČR	100 000,00 Kč	100 000,00 Kč
Odborná publikace PASIVNÍ DOMY 2012	MPO ČR	100 000,00 Kč	100 000,00 Kč
Informační materiály o pasivních domech	MPO ČR	100 000,00 Kč	100 000,00 Kč
Studie legislativních bariér pro uplatnění směrnice o energetické náročnosti budov	MPO ČR	150 000,00 Kč	150 000,00 Kč



Finanční zpráva

Výčet položek
podle vyhlášky č. 504/2002 Sb.

ROZVAHA

ke dni **31.12.** **2012**
(v tisících Kč)

IČ					
2	6	9	9	5	1 4 0

Název, sídlo a právní forma
účetní jednotky
Centrum pasivního domu
Údolní 567/33
Brno-Stefid
60200
Občanské sdružení

AKTIVA	Číslo řádku	Stav k prvnímu dni účetního období	Stav k poslednímu dni účetního období
A. Dlouhodobý majetek celkem	1	+200	+200
A. III. Dlouhodobý finanční majetek celkem	21	+200	+200
A. III. 1. Podíly v ovládaných a řízených osobách	22	+200	+200
B. Krátkodobý majetek celkem	41	+4 883	+16 332
B. I. Zásoby celkem	42	+488	+471
B. I. 5. Výrobky	47	+449	+445
B. I. 7. Zboží na skladě a v prodejnách	49	+39	+26
B. II. Pohledávky celkem	52	+2 860	+8 670
B. II. 1. Odběratelé	53	+375	+496
B. II. 4. Poskytnuté provozní zálohy	56	+79	+275
B. II. 8. Daň z příjmů	60	+166	+68
B. II. 10. Daň z přidané hodnoty	62	+99	+307
B. II. 12. Nároky na dotace a ostatní zúčtování se státním rozpočtem	64		+746
B. II. 17. Jiné pohledávky	69		+3 215
B. II. 18. Dohadné účty aktivní	70	+2 141	+3 564
B. II. 19. Opravná položka k pohledávkám	71		-1
B. III. Krátkodobý finanční majetek celkem	72	+1 284	+6 261
B. III. 1. Pokladna	73	+20	+10
B. III. 3. Účty v bankách	75	+1 264	+6 251
B. IV. Jiná aktiva celkem	81	+251	+930
B. IV. 1. Náklady příštích období	82	+6	+3
B. IV. 2. Příjmy příštích období	83	+244	+924
B. IV. 3. Kursové rozdíly aktivní	84	+1	+3
AKTIVA CELKEM	85	+5 083	+16 532

PASIVA	Číslo řádku	Stav k prvnímu dni účetního období	Stav k poslednímu dni účetního období
A. Vlastní zdroje celkem	86	+3 908	+3 937
A. II. Výsledek hospodaření celkem	91	+3 908	+3 937
A. II. 1. Účet výsledku hospodaření	92	XXXXXXXXXXXX	+29
A. II. 2. Výsledek hospodaření ve schvalovacím řízení	93	+245	XXXXXXXXXXXX
A. II. 3. Nerozdělený zisk, neuhrazená ztráta minulých let	94	+3 663	+3 908
B. Cizí zdroje celkem	95	+1 175	+12 595
B. III. Krátkodobé závazky celkem	106	+934	+11 998
B. III. 1. Dodavatelé	107	+584	+272
B. III. 5. Zaměstnanci	111	+197	+176
B. III. 6. Ostatní závazky vůči zaměstnancům	112	+15	+3
B. III. 7. Závazky k institucím soc. zabezpečení a veř. zdrav. pojištění	113	+95	+99
B. III. 9. Ostatní přímé daně	115	+39	+22
B. III. 17. Jiné závazky	123	+4	+10 660
B. III. 22. Dohadné účty pasivní	128		+766
B. IV. Jiná pasiva celkem	130	+241	+597
B. IV. 1. Výdaje příštích období	131	+230	+597
B. IV. 2. Výnosy příštích období	132	+11	
PASIVA CELKEM	134	+5 083	+16 532



Výčet položek
podle vyhlášky č. 504/2002 Sb.

Výkaz zisku a ztráty

ke dni **31.12.** **2012**
(v tisících Kč)

IČ
2 6 9 9 5 1 4 0

Název, sídlo a právní forma
účetní jednotky
Centrum pasivního domu
Údolní 567/33
Brno-Slěd
60200
Občanské sdružení

	Číslo řádku	Stav k rozvahovému dni		
		Hlavní činnost	Hospodářská činnost	Celkem
A. Náklady				
A. I. Spotřebované nákupy celkem	1	+364		+364
A. I. 1. Spotřeba materiálu	2	+333		+333
A. I. 2. Spotřeba energie	3	+19		+19
A. I. 4. Prodané zboží	5	+12		+12
A. II. Služby celkem	6	+6 254		+6 254
A. II. 5. Opravy a udržování	7	+1		+1
A. II. 6. Cestovné	8	+165		+165
A. II. 7. Náklady na reprezentaci	9	+242		+242
A. II. 8. Ostatní služby	10	+5 846		+5 846
A. III. Osobní náklady celkem	11	+3 548		+3 548
A. III. 9. Mzdové náklady	12	+2 676		+2 676
A. III. 10. Zákonné sociální pojištění	13	+872		+872
A. IV. Daně a poplatky celkem	17	+12		+12
A. IV. 14. Daň silniční	18	+1		+1
A. IV. 16. Ostatní daně a poplatky	20	+11		+11
A. V. Ostatní náklady celkem	21	+1 619		+1 619
A. V. 21. Kursové ztráty	26	+9		+9
A. V. 24. Jiné ostatní náklady	29	+1 610		+1 610
A. VI. Odpisy, prodaný majetek, tvorba rezerv a opravných položek	30	+1		+1
A. VI. 30. Tvorba opravných položek	36	+1		+1
Náklady celkem	42	+11 798		+11 798

	Číslo řádku	Stav k rozvahovému dni		
		Hlavní činnost	Hospodářská činnost	Celkem
B. Výnosy				
B. I. Tržby za vlastní výkony a za zboží celkem	43	+4 026		+4 026
B. I. 1. Tržby za vlastní výrobky	44	+354		+354
B. I. 2. Tržby z prodeje služeb	45	+3 654		+3 654
B. I. 3. Tržby za prodané zboží	46	+18		+18
B. II. Změna stavu vnitroorganizačních zásob celkem	47	-4		-4
B. II. 6. Změna stavu zásob výrobků	50	-4		-4
B. IV. Ostatní výnosy celkem	57	+121		+121
B. IV. 15. Úroky	61	+5		+5
B. IV. 16. Kursové zisky	62	+5		+5
B. IV. 18. Jiné ostatní výnosy	64	+111		+111
B. VI. Přijaté příspěvky celkem	73	+1 643		+1 643
B. VI. 27. Přijaté příspěvky (dary)	75	+102		+102
B. VI. 28. Přijaté členské příspěvky	76	+1 541		+1 541
B. VII. Provozní dotace celkem	77	+6 041		+6 041
B. VII. 29. Provozní dotace	78	+6 041		+6 041
Výnosy celkem	79	+11 827		+11 827
C. Výsledek hospodaření před zdaněním	80	+29		+29
D. Výsledek hospodaření po zdanění	82	+29		+29

