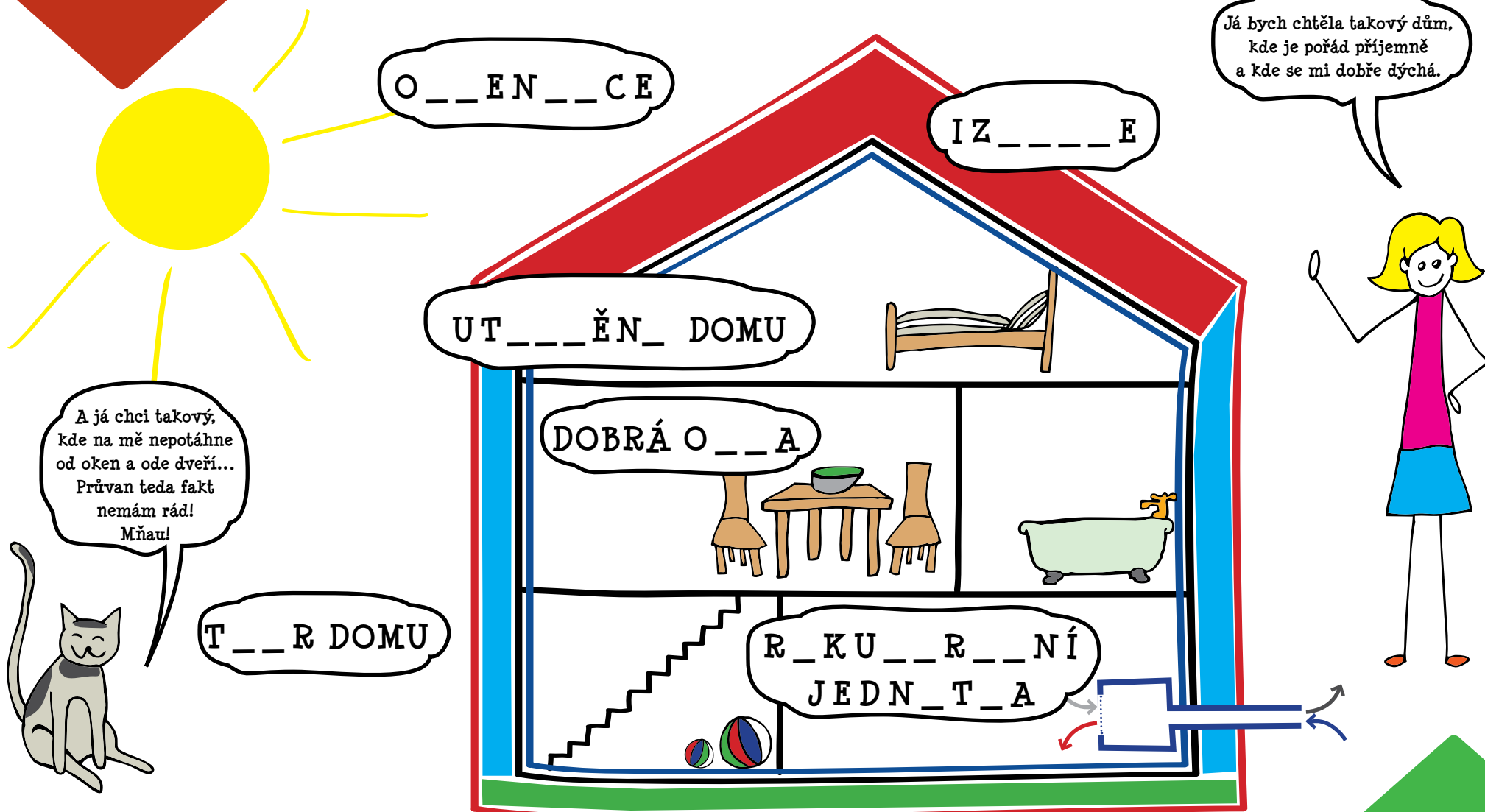
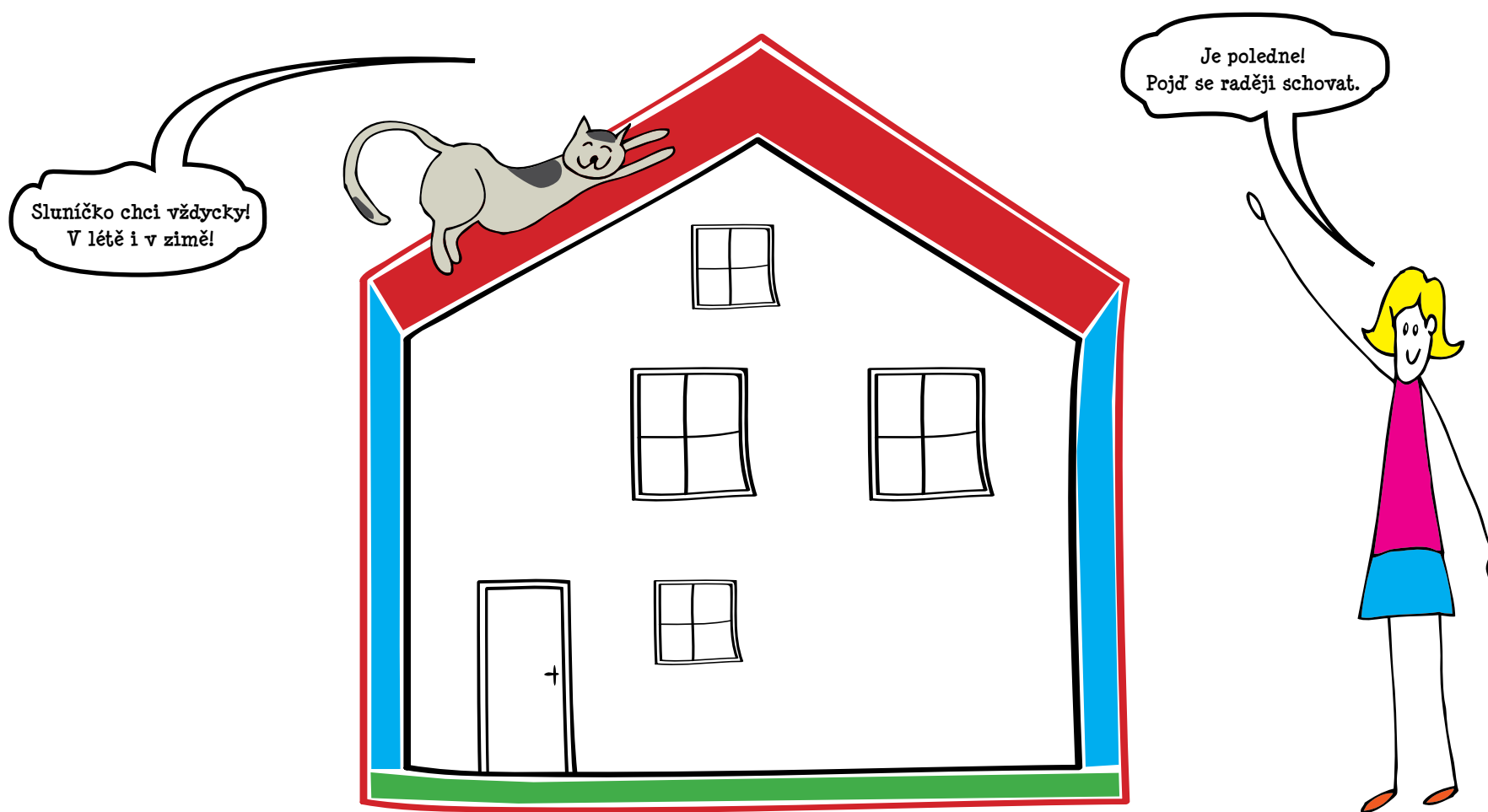


- Zkuste dopsat do prázdných bublin, co všechno je důležité při stavbě dobrého domu.



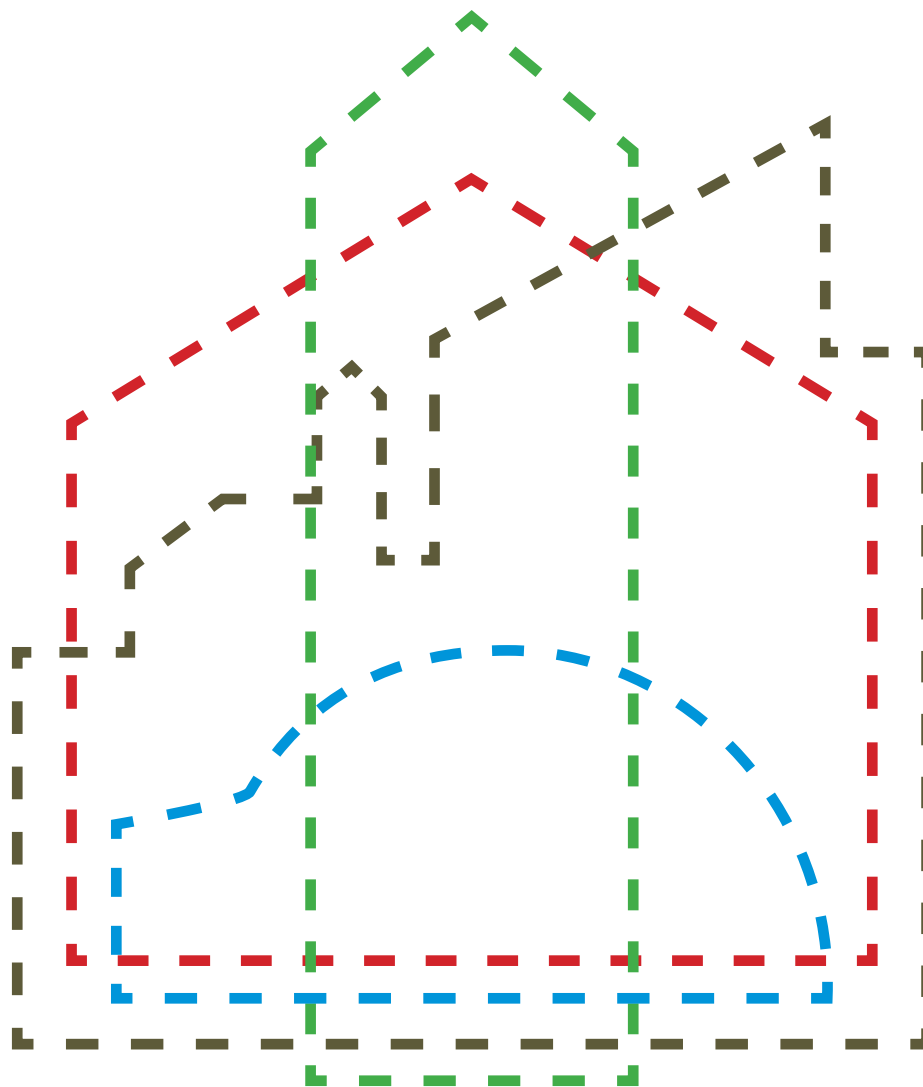
Pustte si do domu slunce!

- Domalujte k domu polední sluníčko. Je slunce na stejném místě v létě i v zimě?
- Pokud si myslíte, že je v tom nějaký rozdíl, namalujte jaký.
- Klidně se zeptejte doma nebo ve škole, jestli jste uhodli správnou odpověď.



Jak bude dům vypadat? A je nějaký "ideální" tvar domu?

- Vyberte si ten nejlepší tvar domu. Možná je jich víc a možná najdete i vlastní řešení.



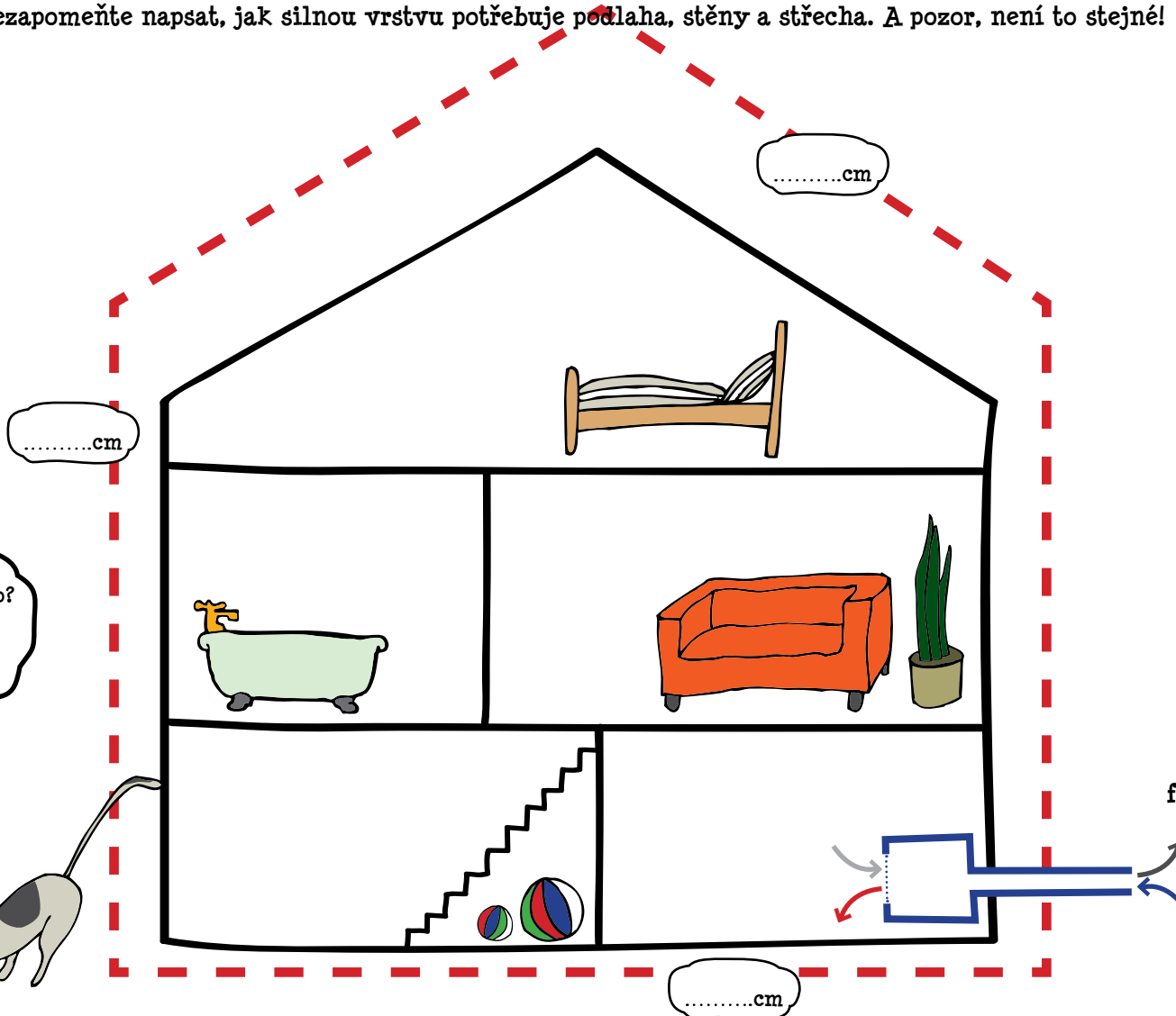
Proč si eskymáci staví
kulaté domy?

Možná to nějak
souvisí s tím - čím
více stěn, tím více
tepla unikne...



A jdeme izolovat!

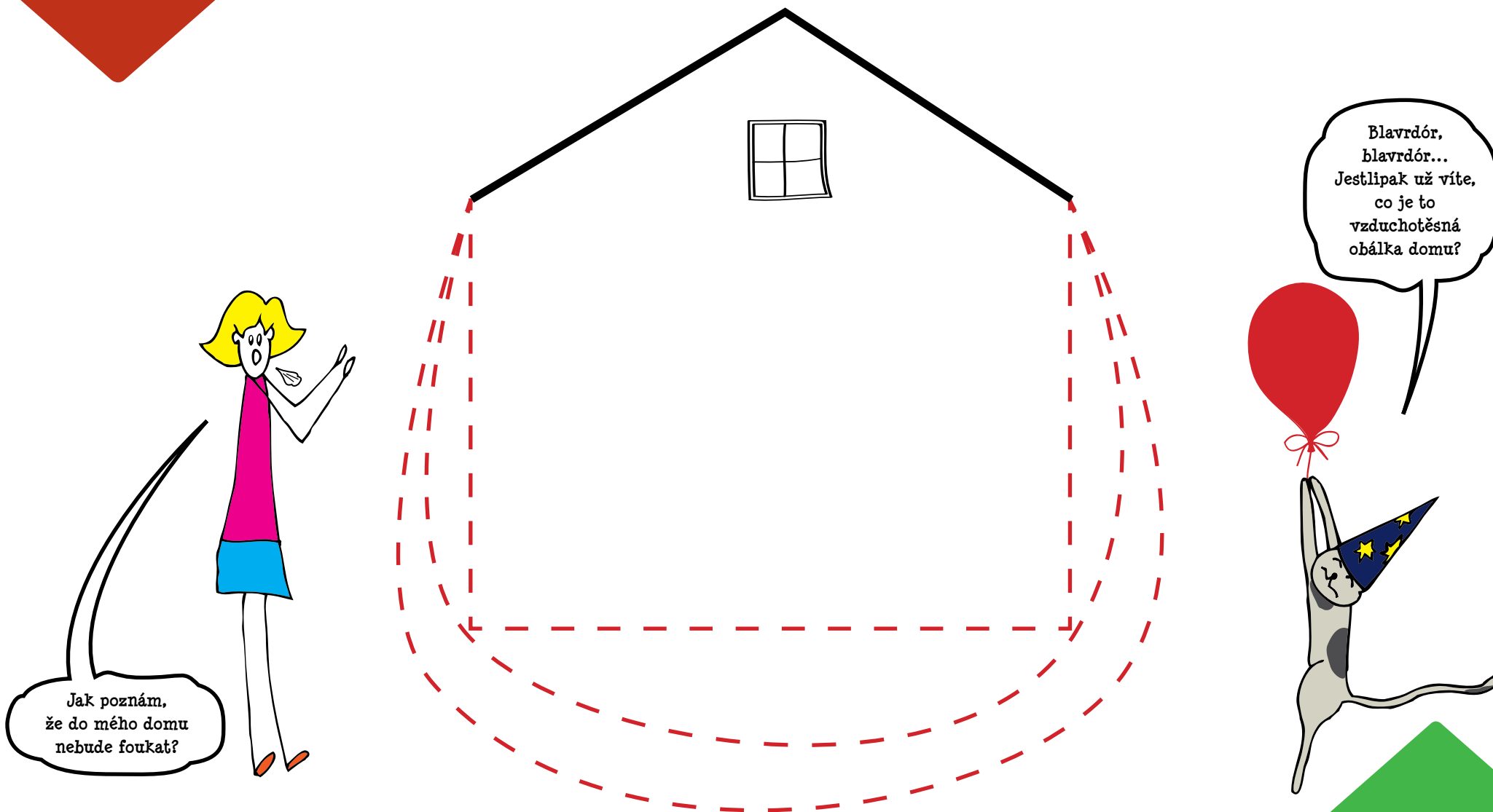
- Vyberte si izolační materiál a obalte do něj svůj dům.
- Nezapomeňte napsat, jak silnou vrstvu potřebuje podlaha, stěny a střecha. A pozor, není to stejné!



-  minerální vlna
-  pěnosklo
-  extrudovaný polystyrén
-  dřevovláknitá izolace
-  foukaná izolace

Jdeme si ověřit, že máme vzduchotěsný dům!

- Zapojte svoji fantazii a zkuste vymyslet, jak asi vypadá dům, když ho nafoukneme? Domalujte jej!
- A víte, proč se to při stavbě domu test neprůvzdušnosti (Blower door test) dělá?



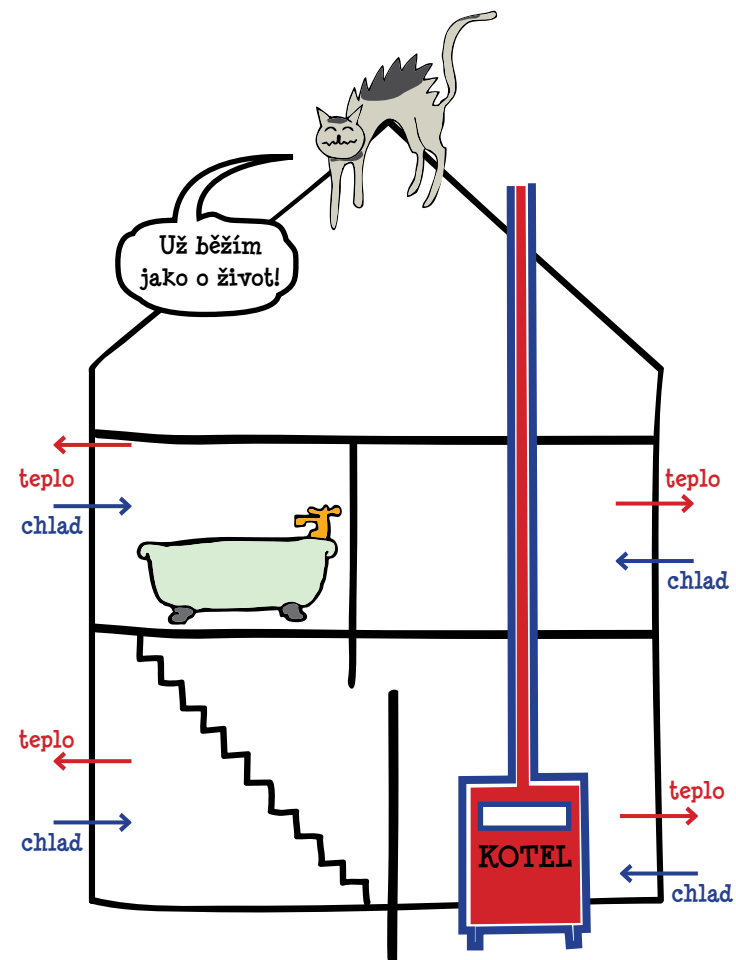
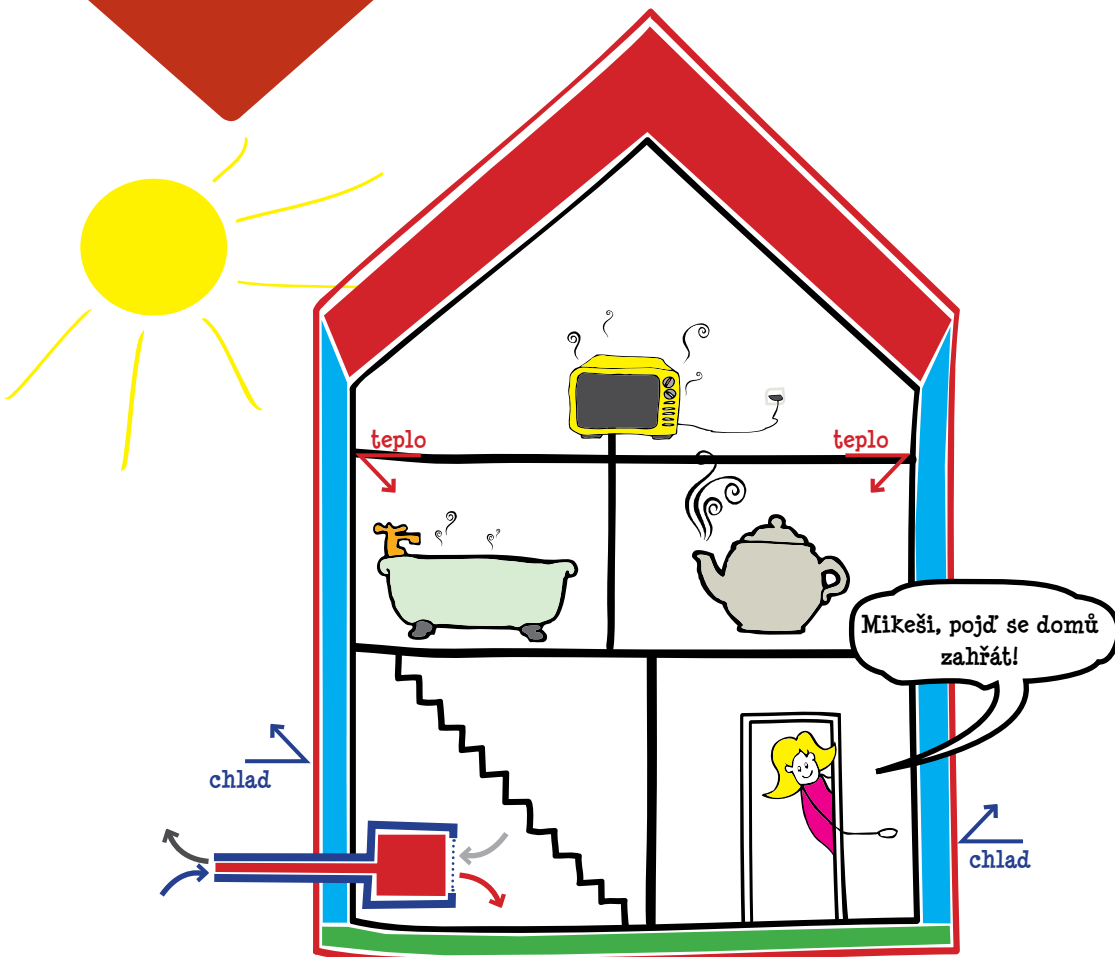
Pozor na tajné cesty, kudy potají utíká teplo!

- Kudy teplo utíká ve vašem domě? Poznáte to tak, že je vám tam zima, je tam vlhko, nebo plíseň.
- Nakreslete, jak si tepelný most představujete vy. Anebo jej zkuste někde blízko vás najít a obkreslit. I hledání je umění!



Co všechno nám v pasivním domě "zatopí"?

- Čím topíte doma?
- A jak se topí v pasivním domě? Napište nebo nakreslete rozdíl.



Jak poznáme dobrá okna?

- Jestlipak správně uhodnete, co všechno se v rámu okna skrývá? Doplňte chybějící písmena a označte šipkou, co kam patří.
- Okna a dveře jsou v domě proto, aby k nám mohly přijít dobré věci. Napište nebo nakreslete, koho byste si domů pozvali vy.

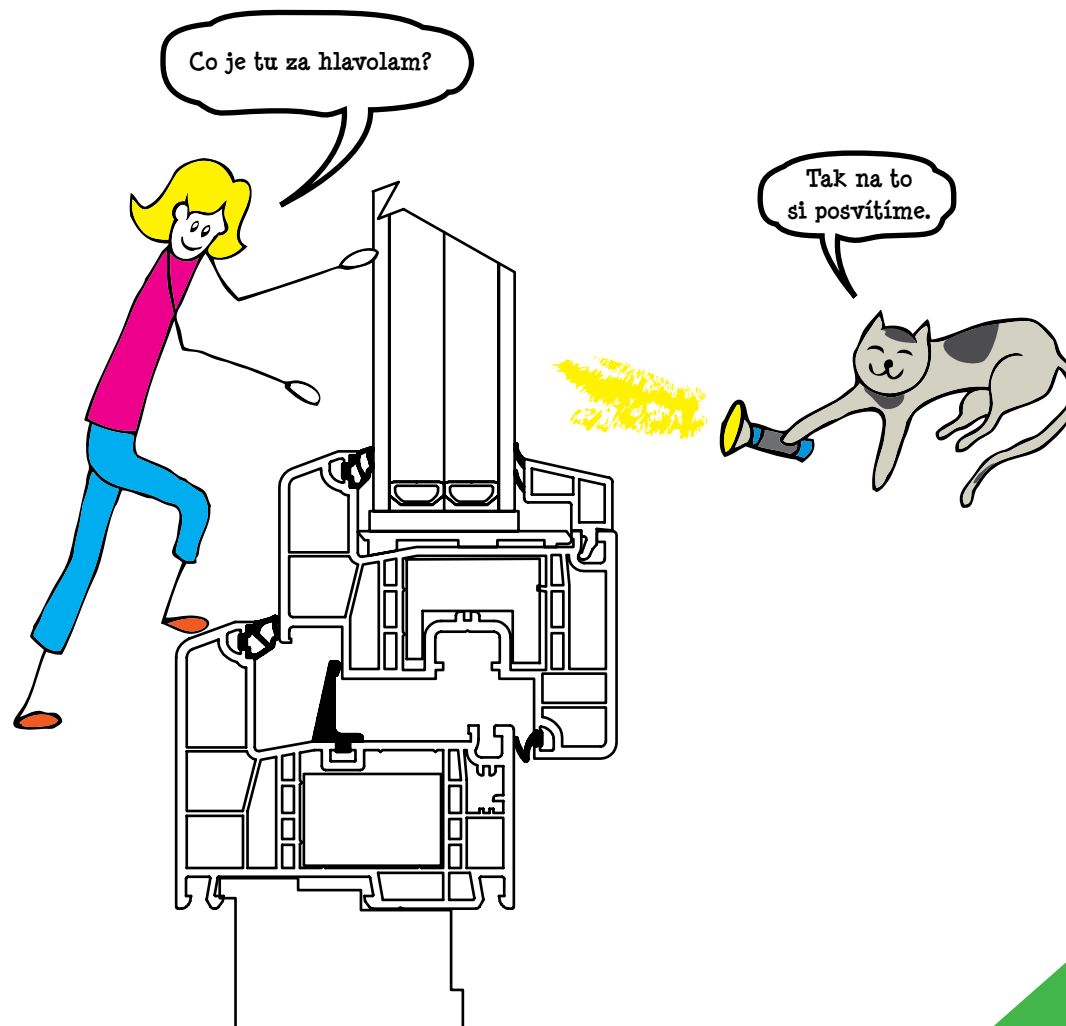
T R _ _ S K L O

T _ S N _ N Í

_ _ D U C H

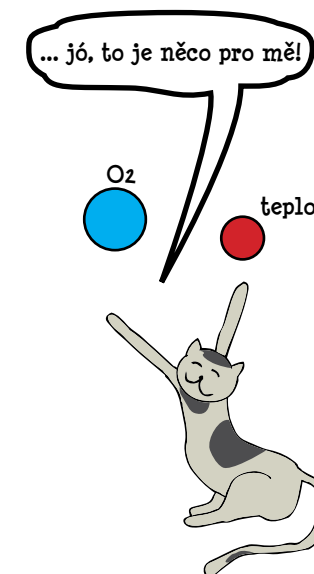
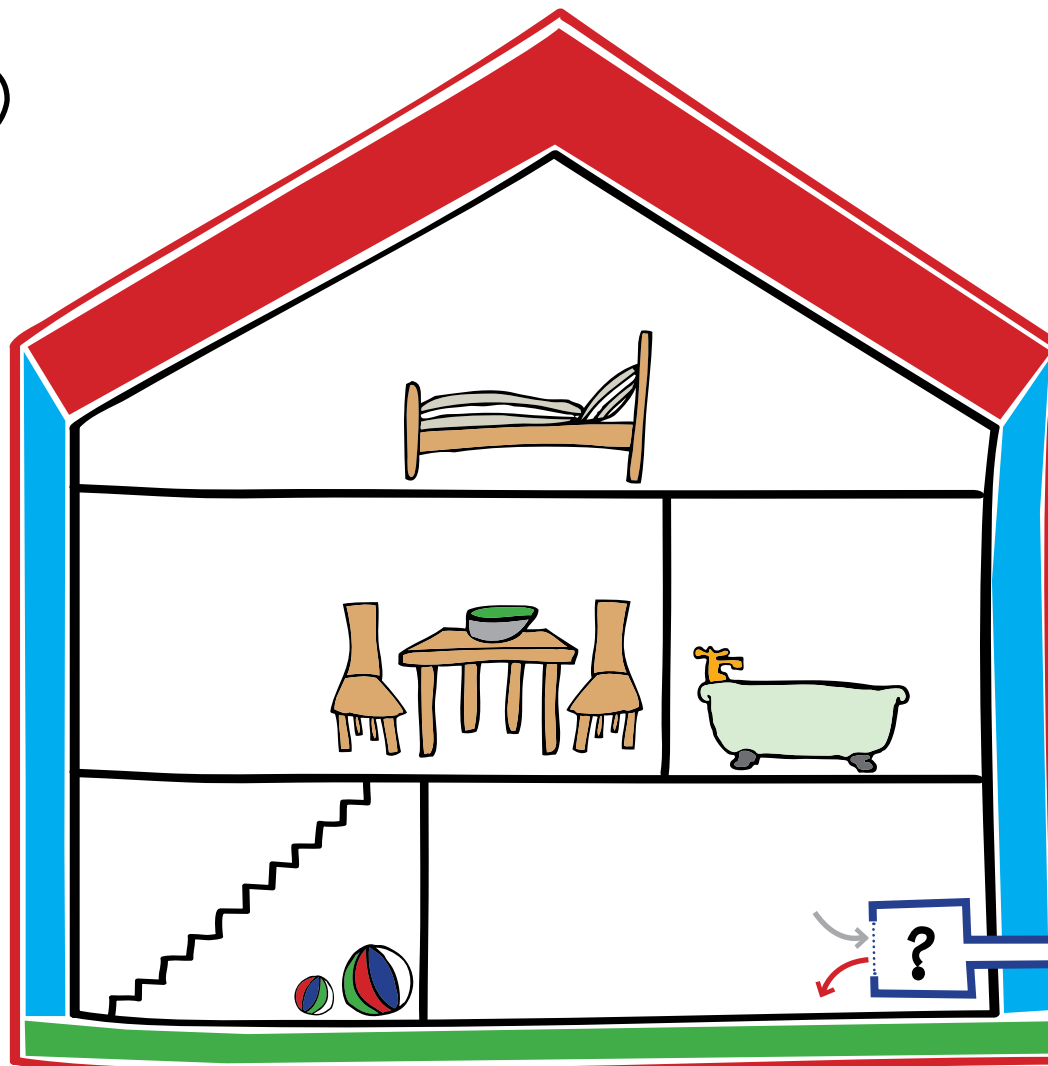
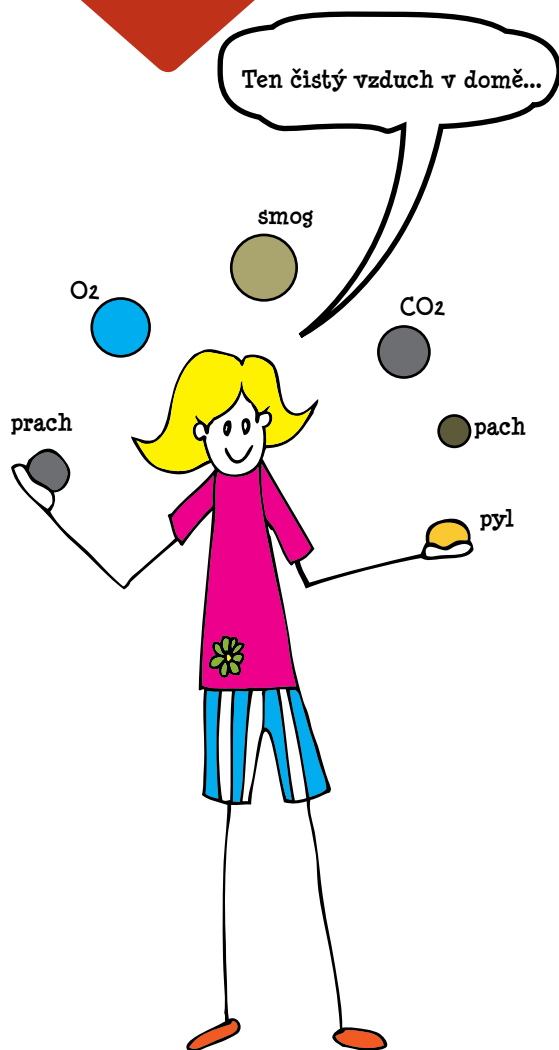
P _ Y _

I _ O L _ C _ (ta je tam jen někdy)



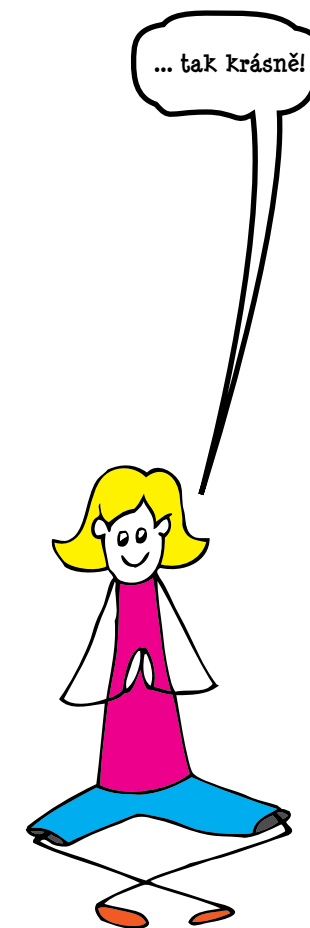
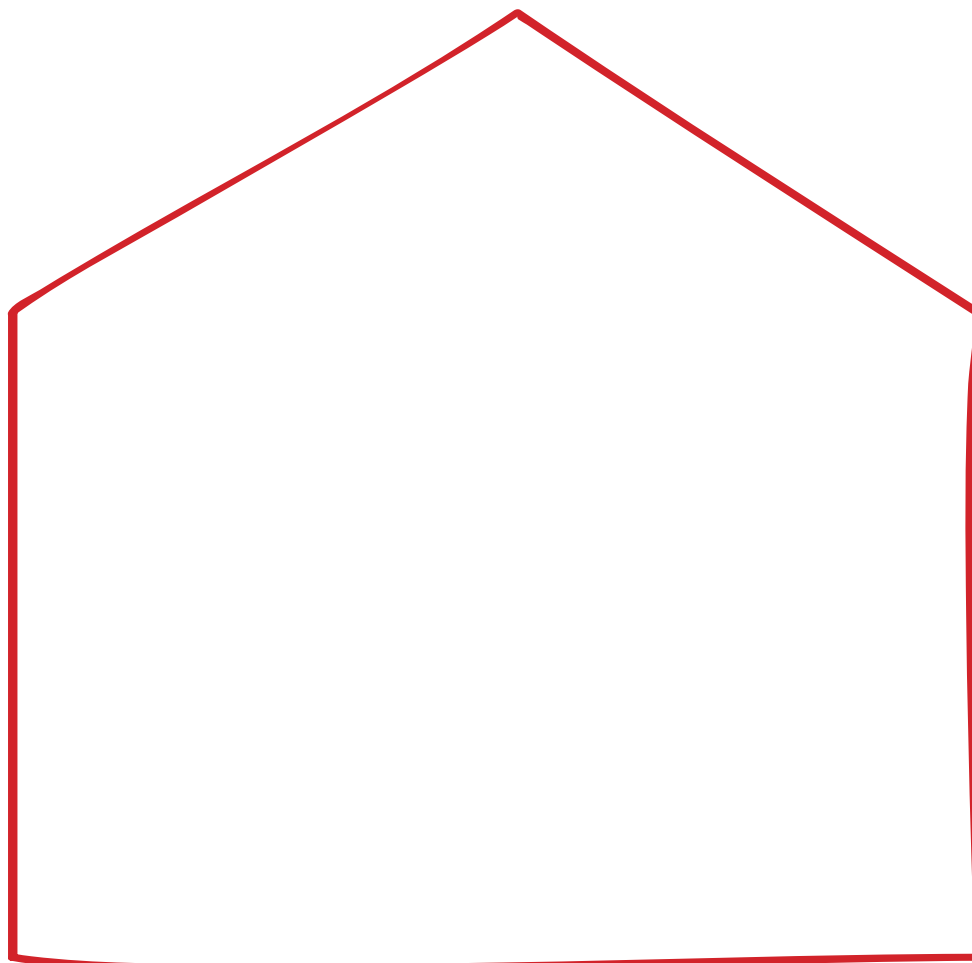
Jak zařídit, abychom měli doma stále čerstvý vzduch?

- Zkuste nakreslit sami, jak mít doma teplo a přitom pořád čerstvý vzduch bez smogu a nečistot.



Jak se bydlí v pasivním domě?

- Jaká je vaše oblíbená barva... nejmilejší vůně... nejlepší kamarád?
- Každý si v domě přejeme mít něco jiného, ale na některých věcech se shodnem. Přemýšlejte s kamarády o tom, co vás doma těší a z čeho máte větší radost venku.
- Vybarvěte si dům tím, co vás spojuje a zkuste to i napsat!

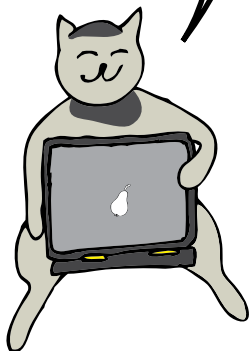


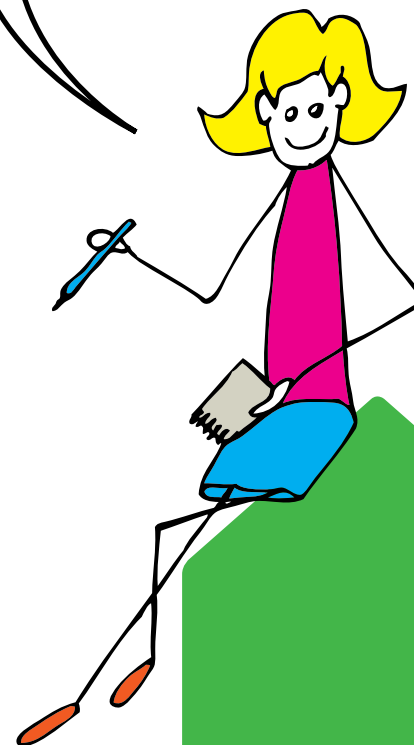
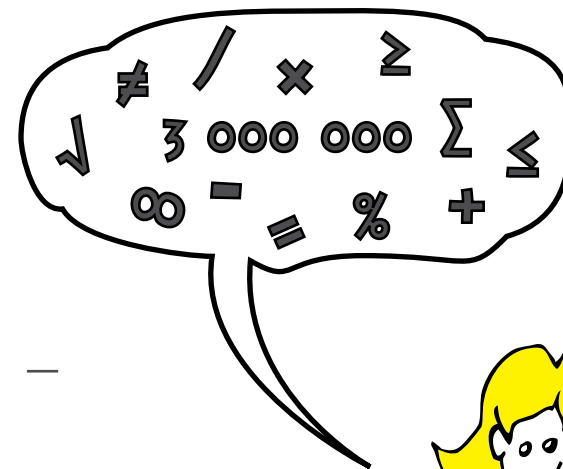
Kolik pasivní dům stojí?

Pojďme si trochu započítat!

- Normální dům postavíme za 2.500.000 korun. Ročně zaplatíme 25.000 Kč za topení.
- Pasivní dům postavíme za 2.875.000 korun. Ročně zaplatíme 4.000 Kč za topení.
- Ve kterém domě zaplatím za 30 let méně a o kolik?

A já raději promyslím,
za co utratíme peníze,
které nám zbydou!





Kdo dobře poradí se stavbou pasivního domu?

Nejdůležitější je nebát se zeptat.



- Napište nebo nakreslete, co ještě potřebujete vědět o pasivním domě.
- A zeptejte se!

Sem si zapište svoje otázky.





Navrhněte si svůj vlastní dům!

Projektanti:	
Název projektu:	Datum:
  CENTRUM PASIVNÍHO DOMU	